

Radware LinkProof - 廣域網路負載平衡

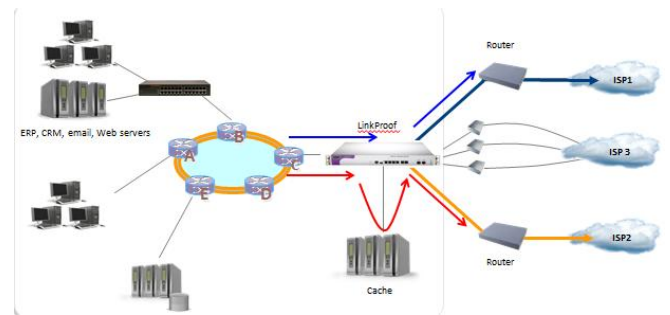
企業利用網路的便利性及效率性，使整體企業的運作邁向 e 化的整合應用。為避免對外連線故障的重大事故，企業可在網際網路與企業網站間架設多條連線，以確保連線的穩定與品質，並降低單一線路斷線風險。當一條對外連線中斷或不穩時，本設備會自動將流量導引至其他可用且穩定的連外線路。連發生問題的連線恢復正常時，本設備也能自動偵測出來，並重新配每條連線的流量負載，將全體對外連線的使用率做最有效及最佳化的運用。

廣域負載平衡交換器是目前企業體所必須的有效設備，透過該設備如何附加與提升網路管理效能，是 Radware 向來所秉持的信念，時刻鞭策自己以達成客戶的需求，以其發揮廣域負載平衡交換器真正效益。

高智能服務，提升上網品質

流量管理

Radware LinkProof 廣域負載平衡交換器為了達成對外鏈路的暢通性，通常都會提供網路位址轉換(NAT)的功能，有效運用對外鏈路的分配，以及對外伺服器多重鏈路存取的功能。



鏈路監控

為了提供連續的鏈路服務可用性，Radware LinkProof 廣域負載平衡交換器採用特定的偵測方式對於服務提供商提供的鏈路進行監視，以檢測任何故障。使用戶能夠完全按照自己的意願檢查和判斷鏈路的健康狀態。

負載平衡

對於多鏈路的服務，Radware LinkProof 採用特定的演算法來對於進出(In/Outbound)的連線進行分流，提高多鏈路的利用性。除了以上基本功能外，更提供進階的功能服務，有效能幫助企業體對於對外鏈路更有效且更方便的管理。

網路優化(就近性)

為了優化連線的性能，Radware LinkProof 採用獨特的就近性(Proximity)和內容路由演算法來對為特定目的地選擇性能最快的鏈路。藉此分配的能力讓每個連線實現最快的服務。

Proxy負載平衡

有些企業體因為效能的關係常會使用 Proxy Server 進行 HTTP/HTTPS 的代理服務，Radware LinkProof 可以與各廠牌的 Proxy Server 進行搭配服務，達成 ProxyServer 的負載平衡。透過 Radware LinkProof 負載平衡技術，能夠將傳統廣域負載平衡交換器無法達到的機制，通通在同一台網路設備上實現。

LinkProof 廣域網路負載平衡

產品	效能	最大連線數	運作模式	埠數
 LP x08	100M/200M/500M/1G/2G/4Gbps	6,500,000	Inline/Routing/NAT	2*SFP+6*Copper